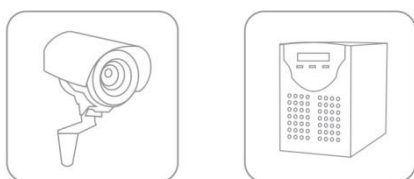


Свинцово-кислотные аккумуляторы **DELTA серии DT** специально разработаны для применения в слаботочных системах и оптимизированы для работы в буферном режиме. Аккумуляторы **DELTA серии DT** имеют низкое внутреннее сопротивление и высокую плотность энергии.

Отвечая международным стандартам безопасности, рекомендованы для применения в охранно-пожарных системах, а также системах контроля и управления доступом.

### Сферы применения



### Конструкция батареи

Компонент	Полож. пластина	Отриц. пластина	Контейнер	Крышка	Клапан	Клеммы	Сепаратор	Электролит
Материал	Диоксид свинца	Свинец	ABS	ABS	Каучук	Медь	Стекловолокно	Серная кислота

### Технические характеристики

Номинальное напряжение ..... 6 В  
 Срок службы ..... 3-5 лет  
 Номинальная емкость (25°C)  
     20 часовой разряд (0,3 А, 1,75 В/эл) ..... 6 Ач  
     10 часовой разряд (0,56 А, 1,75 В/эл) ..... 5,6 Ач  
     5 часовой разряд (0,103 А, 1,70 В/эл) ..... 5,15 Ач  
 Внутреннее сопротивление  
 полностью заряженной батареи (25°C) ..... 12 мОм  
 Саморазряд ..... 3% емкости в месяц при 25°C

### Рабочий диапазон температур

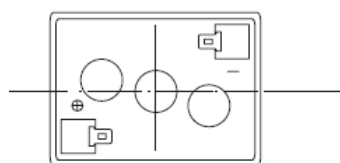
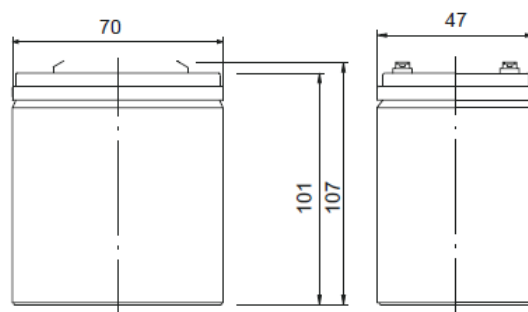
Разряд ..... -15~50°C  
 Заряд ..... -10~50°C  
 Хранение ..... -20~50°C  
 Макс.разрядный ток (25°C) ..... 90А (5с)  
 Циклический режим (7,2 – 7,5 В)  
     Макс.зарядный ток ..... 1,8 А  
     Температурная компенсация ..... -15 мВ/°C  
 Буферный режим (6,75 – 6,90 В)  
     Температурная компенсация ..... -10 мВ/°C

### Габариты (±1мм)

Длина, мм ..... 70  
 Ширина, мм ..... 47  
 Высота, мм ..... 101  
 Полная высота, мм ..... 107  
 Вес (±3%), кг ..... 0,9

### Особенности

- ▲ Технология AGM позволяет рекомбинировать 99% выделяемого газа;
- ▲ Нет ограничений на воздушные перевозки;
- ▲ Соответствие требованиям UL;
- ▲ Эксплуатация в любом положении;
- ▲ Легированные кальцием свинцовые пластины обеспечивают высокую плотность энергии;
- ▲ Продолжительный срок службы;
- ▲ Необслуживаемые. Не требует долива дистиллята;
- ▲ Низкий саморазряд;
- ▲ Корпус аккумулятора выполнен из пластика ABS, не поддерживающего горение.



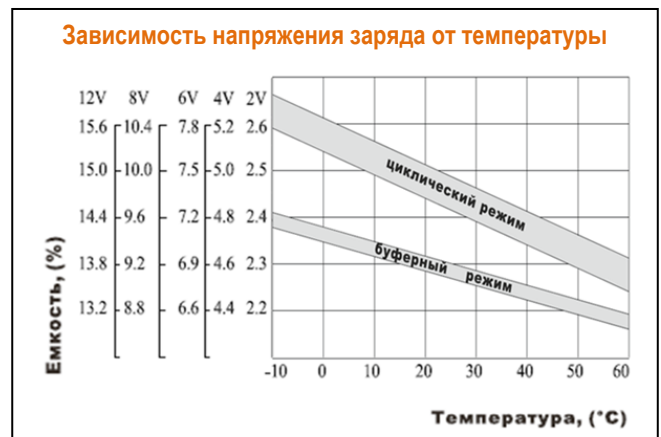
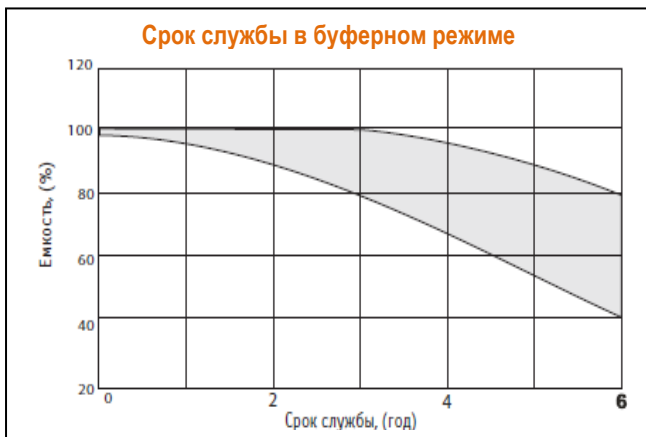
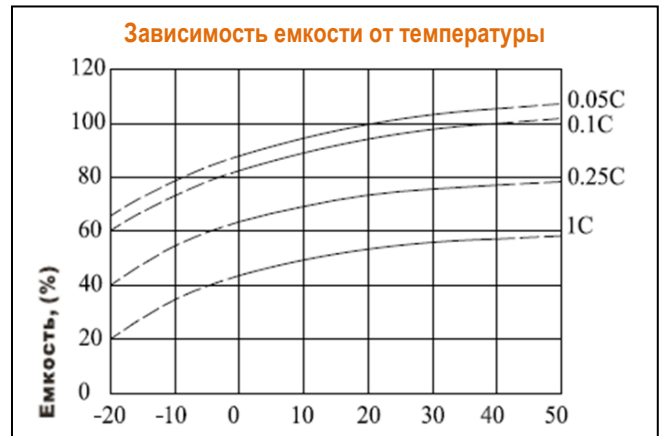
**Разряд постоянным током, А (при 25°C)**

В/эл-т	5мин	15мин	30мин	1 ч	3 ч	5 ч	10 ч	20 ч
1.60	22,8	11,4	6,36	3,90	1,53	1,04	0,57	0,30
1.65	22,1	11,1	6,23	3,84	1,52	1,03	0,56	0,30
1.70	21,2	10,7	6,04	3,74	1,51	1,03	0,56	0,30
1.75	20,3	10,4	5,90	3,67	1,50	1,02	0,56	0,30
1.80	19,2	9,80	5,68	3,56	1,46	0,99	0,55	0,29

**Разряд постоянной мощностью, Вт/эл-т (при 25°C)**

В/эл-т	5мин	15мин	30мин	1 ч	3 ч	5 ч	10 ч	20 ч
1.60	42,33	21,67	12,13	7,53	3,03	2,07	1,13	0,61
1.65	41,00	21,13	11,90	7,40	3,01	2,06	1,13	0,61
1.70	39,33	20,37	11,53	7,23	2,99	2,04	1,12	0,60
1.75	37,67	19,67	11,27	7,07	2,97	2,03	1,12	0,60
1.80	35,67	18,63	10,83	6,87	2,88	1,97	1,09	0,59

(Примечание) Приведенные выше данные по характеристикам являются средними значениями, полученными в результате проведения 3 контрольно-тренировочных циклов, и не являются номинальными по умолчанию.



Официальным представителем торговой марки DELTA является Группа компаний «Энергон».

**Офисы компании «Энергон»:**

**Москва**  
+7 (495) 785 73 87  
sales@energon.ru

**Санкт-Петербург**  
+7 (812) 643 26 00  
sales@spb.energon.ru

**Новосибирск**  
+7 (383) 221 18 48  
sales@nsk.energon.ru

**Екатеринбург**  
+7 (343) 214 77 44  
sales@ekb.energon.ru

**Самара**  
+7 (846) 202 28 77  
+7 (846) 202 28 99  
sales@smr.energon.ru

**Пермь**  
+7 (342) 257 03 94  
sales@prm.energon.ru

**Ростов-на-Дону**  
+7 (863) 273 20 85  
+7 (863) 273 20 81  
sales@rnd.energon.ru

